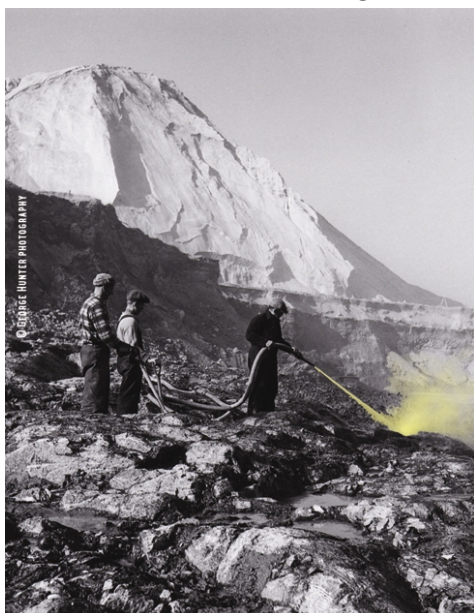


## SOUFFLE DE RENOUVEAU AU MUSÉE MINÉRALOGIQUE! DÈS LE 22 MARS : MÉMOIRES DE PIERRE

Thetford Mines le, 14 mars 2014.

Avez-vous senti le changement de temps? Au Musée minéralogique et minier de Thetford Mines, le printemps arrive avant le dégel!

Changez de saison. À compter du 22 mars, le Musée ouvre ses portes vitrées à une grande nouveauté : désormais, **MÉMOIRES DE PIERRE, FIERTÉ ET DÉMESURE D'UNE RÉGION** éclairera les thématiques du Musée avec respect et objectivité. La nouvelle exposition permanente se ramifie entre l'histoire minière et sociale, la géologie, la minéralogie, les expertises de nombreuses entreprises de la , etc. Dans un espace résolument coloré, le visiteur est immergé dans des immenses photos d'archives et découvre la complexité de l'histoire locale; il s'amuse avec des jeux interactifs pour tous les âges; il peut toucher la beauté minérale ou l'observer sous un nouveau jour. Il s'émerveille devant des objets familiers (chausson d'amiante tricoté, stylet de ferblantier...), des minéraux spectaculaires, des équipements miniers orange ou de curieux appareils de laboratoires... Le visiteur explore tour à tour les sphères de la vie, du travail, de la connaissance et, pour finir, il est appelé à partager ses réflexions sur l'avenir de la région.



Un univers tout neuf, entre l'émotion et le ludique, pour plonger ses racines dans cette Terre et mieux connaître les hommes et les femmes qui ont fait et font pousser la région! Le Musée est ouvert en semaine de 9h30 à 16h30 et la fin de semaine de 13h à 17h.

Ce n'est pas tous les jours que cela survient dans la vie d'un musée! Le Musée minéralogique et minier présentait l'ancienne permanente depuis 1998 et travaille, depuis 2011, à son remplacement avec ses partenaires. Le renouvellement de cette exposition permanente est rendu possible grâce aux soutiens financiers du ministère de la Culture et des Communications du Québec, de Hydro Québec, de la Société Asbestos Ltd et de la Confédération des syndicats nationaux (CSN).

Rendez-vous le samedi 22 mars pour fêter le printemps du Musée minéralogique!

– 30 –

Source : Armelle Le Guic

Responsable collection et programmation  
Musée minéralogique et minier de Thetford Mines  
418 335-2123, poste 28

Photo : Souffle de propreté à la mine Normandie en 1953